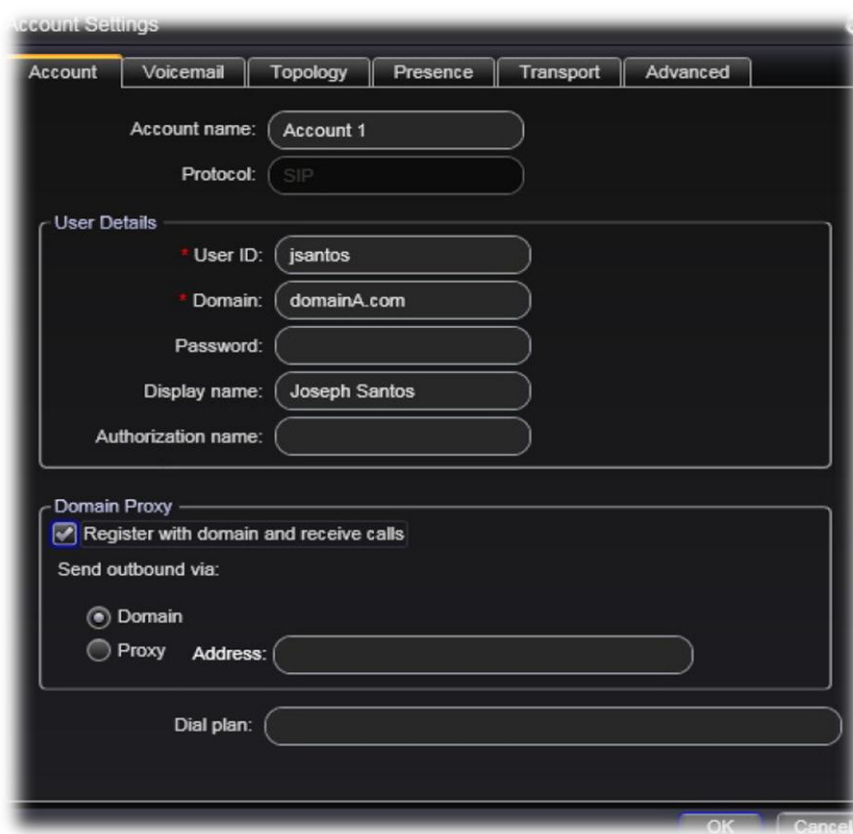




1. Na stránkách <http://www.gyruss.eu/> si v sekci *Váš účet* vyberte stahování programu X-Lite 4.0 dle operačního systému, který používáte.
2. Po stažení a instalaci klienta X-Lite 4.0 je aplikace automaticky spuštěna; pokud se tak nestane, klikněte na ikonu X-Lite 4.0 na ploše.



3. Klikněte na tlačítko X-Lite (Softphone) v horní liště X-Lite menu a zvolte *Account Settings*.





V této záložce vyplňte následující údaje v sekci *User Details*:

*User ID:* vaše telefonní číslo  
*Domain:* sip.gyruss.eu  
*Password:* vaše heslo z aktivačního emailu  
*Display name:* vaše telefonní číslo  
*Authorization name:* vaše telefonní číslo

V sekci *Domain Proxy* zkontrolujte, zdali je zatrženo *Register with domain and receive calls* a dále pak, zda je zakliknuta položka *Domain*, tak jak je uvedeno na obrázku výše. Pokud je vše správně vyplněno klikněte dole na tlačítko OK.

4. Otevřete znovu okno *Account Settings* a tentokrát vyberte záložku *Advanced*.



Zde změňte v položce *Register every* údaj *3600 seconds* na *60 seconds* a klikněte na OK.

Po tomto nastavení aplikace X-Lite 4.0 provede restart a pokusí se přihlásit do sítě GYRUSSnet. Pokud nedostáváte žádnou chybovou hlášku, nastavení proběhlo správně a můžete začít telefonovat.



Pro další funkce a nastavení této aplikace využijte originální uživatelský manuál, který je k dispozici na našich internetových stránkách v sekci *Váš účet*.

V případě problémů s nastavením aplikace kontaktujte Klientský Servis na lince :  
+420 5555-01-999, +420 800-320-153 Po-Pá 9-20 hod., So-Ne 10-20 hod, nebo využijte e-mail:  
telecom@gyruss.eu

### **Ovládání a nastavení programu**

#### **MINIMÁLNÍ SYSTÉMOVÉ POŽADAVKY:**

##### ***X-Lite pro Windows***

- ❖ Procesor: Pentium 4, 2.4 GHz nebo ekvivalent
- ❖ Paměť: 1 GB RAM
- ❖ Podporované systémy: Windows XP Servis Pack 2, Vista
- ❖ Připojení: LAN, širokopásmové formy připojení ( ADSL, kabelový internet, Wi-Fi a další)
- ❖ Zvuková karta: plně duplexní, 16-bit

##### ***X-Lite pro Macintosh***

- ❖ Hardware: OS X verze 10.5
- ❖ Podporované operační systémy: Mac OS X verze 10.5 nebo novější
- ❖ Pro volání s X-Litem je třeba mít reproduktory a mikrofon nebo některé z uvedených zařízení:
  - externí reproduktory a mikrofon
  - Dual-jack headset
  - vestavěný mikrofon a reproduktory
  - USB headset
  - USB telefon

#### **OVLÁDÁNÍ PROGRAMU X-LITE**

X-Lite umožňuje volat čísla přímo poklepaním na vytáčecí pole aplikace popř. klávesnice. Z X-Lite menu aplikace je možné ovládat všechny základní i pokročilé funkce.

##### ***Než budete Volat***

Telefonování s aplikací X-Lite je snadné, ale je třeba pamatovat na některé věci:

1. Softwarový telefon je počítačová aplikace a musí být spuštěna pro volání.
2. Softwarový telefon musí být přihlášen do sítě GYRUSSnet.
3. Protože jsou hovory vedeny přes internet, kvalita může kolísat vzhledem k propustnosti internetového připojení. Většina širokopásmových forem připojení však umožňuje dostatečnou kvalitu hovoru (problematické mohou být Wi-Fi sítě).

##### ***Volání s programem X-Lite***

Zadat telefonní číslo a volat můžete několika způsoby: buď kliknutím na vytáčecí pole vedle ikony klávesnice, nebo použít numerickou klávesnici.

Vložíte-li číslo nesprávně, klikněte na symbol *křížku*, který se zobrazí na konci vytáčecího pole. Po vložení čísla klikněte na zelené tlačítko *Call* nebo stiskněte *Enter* na své počítačové klávesnici.



### *Přijetí příchozího hovoru*

X-Lite musí být spuštěn pro příjem příchozích hovorů. Příchozí hovory jsou ohlášeny zvoněním v reproduktorech (resp. headseatu).

Je-li telefon minimalizován, příchozí hovor aplikaci přenesse automaticky do popředí.

Příchozí hovory se zobrazují na displeji. Hovor můžete odmítnout tlačítkem *Decline* nebo přijmout kliknutím na šedé tlačítko *Audio* nebo *Video*.